

Maissorten für das Trockengebiet – Versuchsergebnisse und Zeitstufenversuche LKNÖ und Land NÖ

Weinviertel Maisbautag

Dienstag 1. Dezember 2015 – VAZ Musikerheim Staatz
Schloßplatz 5, 2134 Staatz- Kautendorf

Harald Schally

1.12.15; 14:15-14:45

**VIelfalt ist
UNSERE STÄRKE**

lk Landwirtschaftskammer
Niederösterreich

Bananenkrümmung durch Trockenstress



**VIelfalt ist
UNSERE STÄRKE**

lk Landwirtschaftskammer
Niederösterreich

„Reihensprünge“ durch Stress

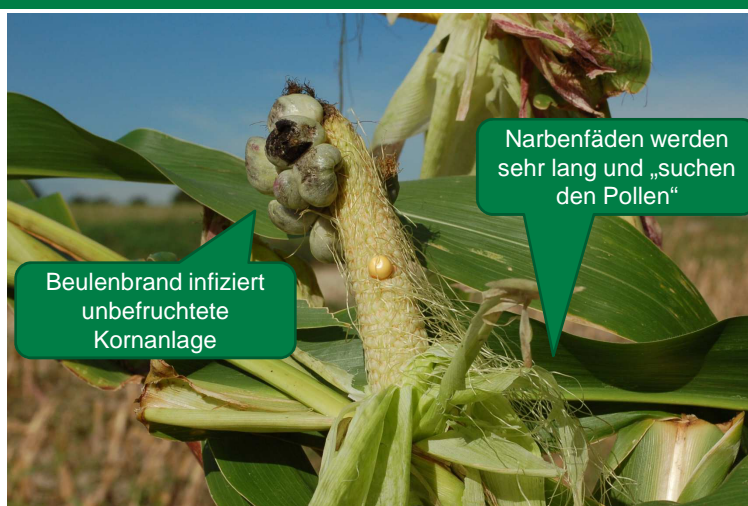


Reihen nicht gerade
durchgezogen →
schlechtes Blühwetter

VIELFALT IST
UNSERE STÄRKE

ik Landwirtschaftskammer
Niederösterreich

Beulenbrand statt Pollen

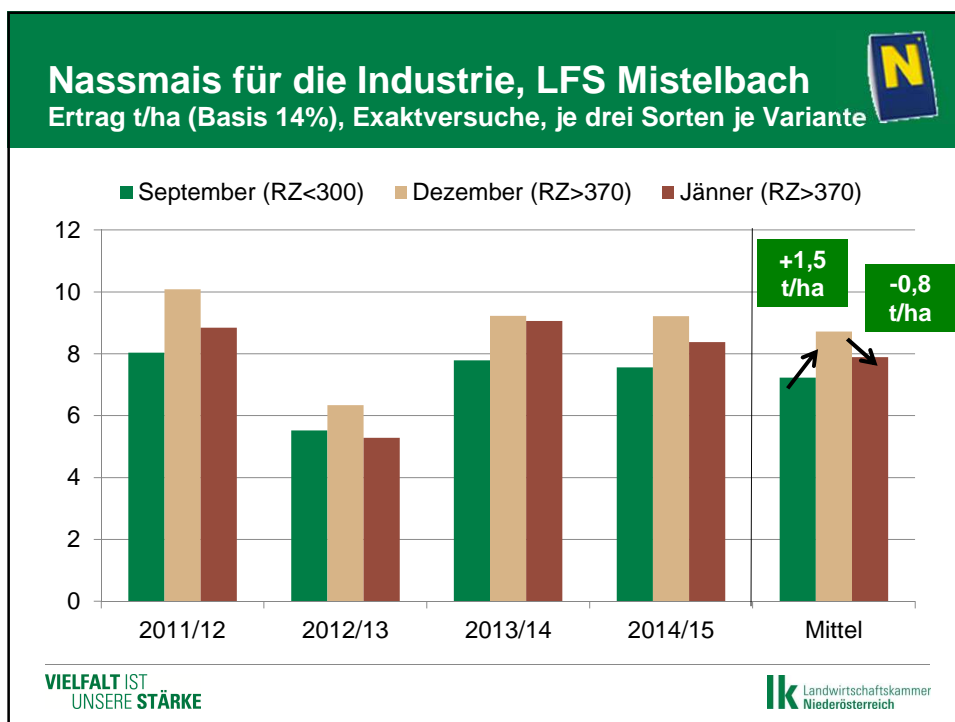
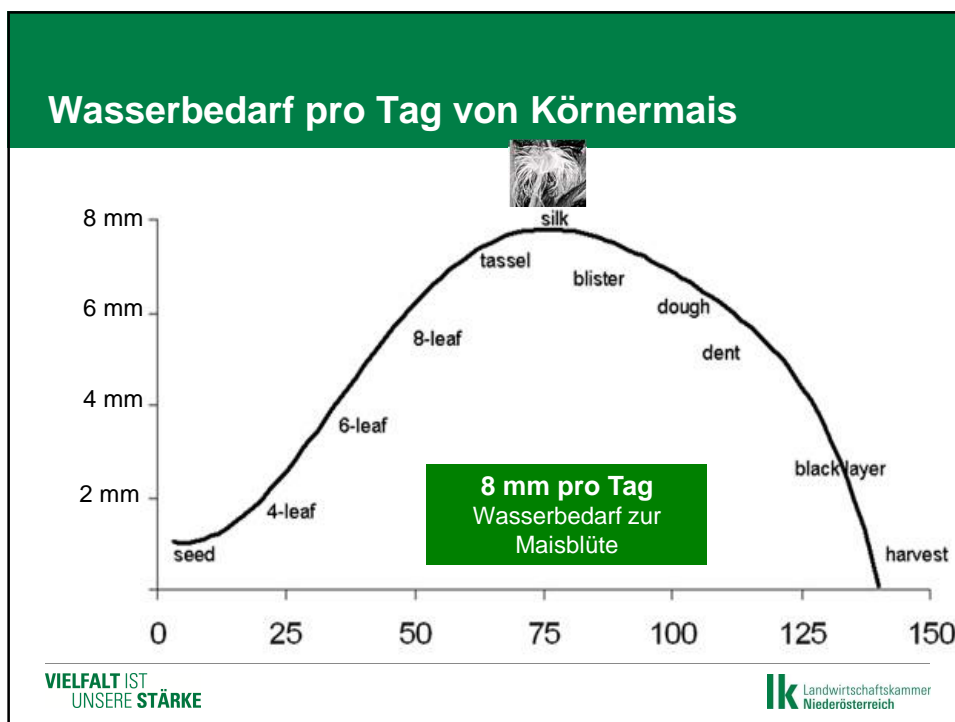


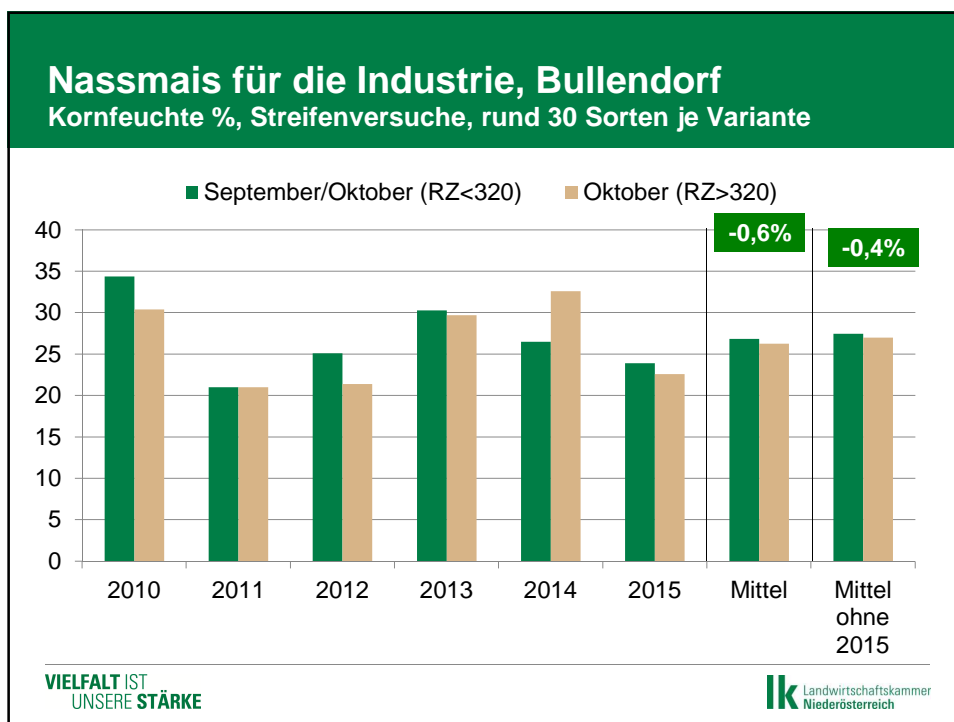
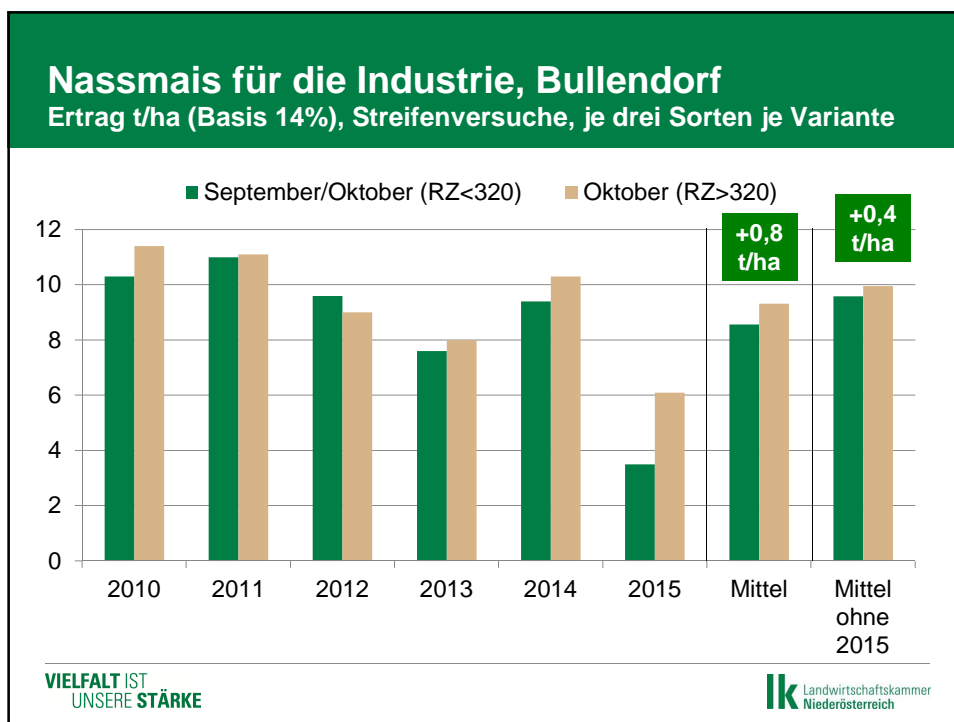
Beulenbrand infiziert
unbefruchtete
Kornanlage

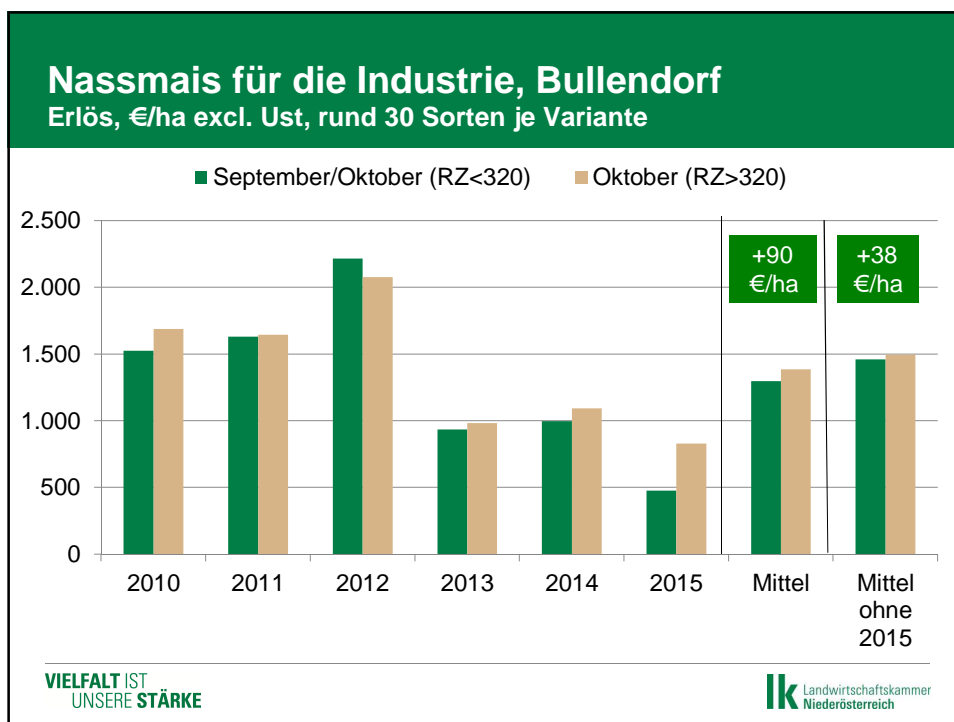
Narbenfäden werden
sehr lang und „suchen
den Pollen“

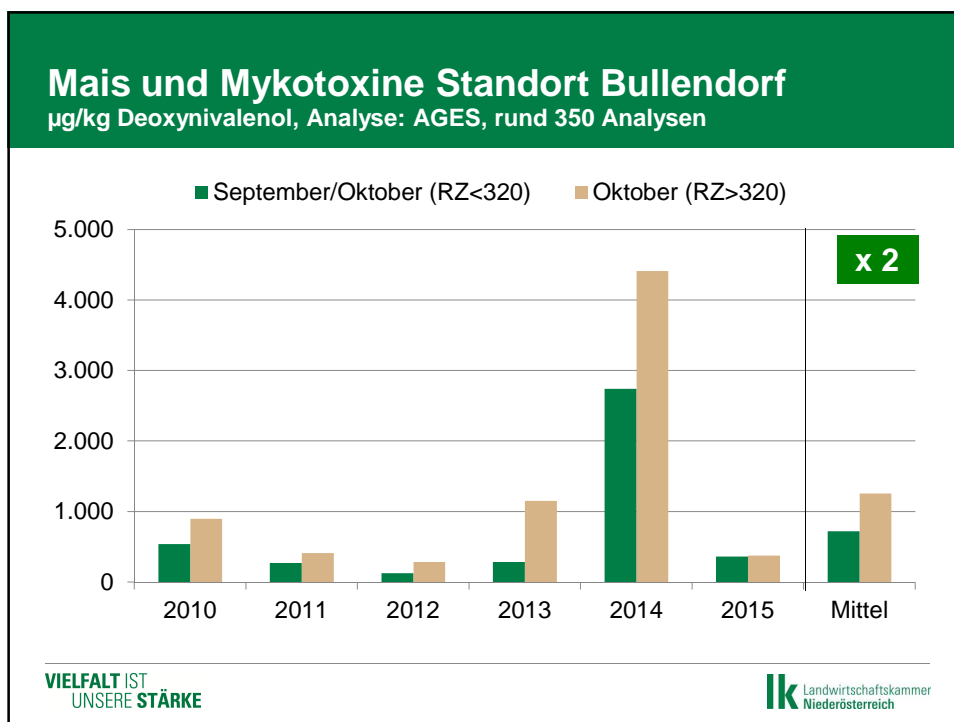
VIELFALT IST
UNSERE STÄRKE

ik Landwirtschaftskammer
Niederösterreich









Fazit

- **Niederösterreich: Maisernte 2015 zumeist enttäuschend**
 - Hoher Wasserbedarf zur Maisblüte (~ 8mm/Tag)
- **Zahnmaise: bessere Abtrocknung, mehr Ertragspotential**
 - Spätere Sorten konnten 2015 Augustniederschlag nutzen
- **„Extremer“ Frühdrusch/Spätdrusch: deutliche Mehrpreise nötig!!**
 - Erntetermin Ende September – Mitte Oktober wirtschaftlich
- **Mykotoxine bei Mais 2015 niedrig**
 - DON, ZEA... kein großes Thema im Weinviertel (außer 2014)
- **Neue Sorten probieren (rund 30 Neuzulassungen/Jahr)**
 - Vorsicht bei Aktionssorten

VIELFALT IST
UNSERE STÄRKE

ik Landwirtschaftskammer
Niederösterreich

Sortenwahl Körnermais

- **Frühreifende Sorten (bis 250)**
KWS Stabil, NK Borago, Yukon (EU)
- **Mittelfrühreifende Sorten (bis 300)**
DKC3441, DKC3711-DieSamba, ES Asteroid, Karnikus, P8150, P8523, Soulages
- **Mittelspätreifende Sorten (bis 350)**
DK3623-DieSantana, DKC3939-Arno*, KWS 2323, DKC4025-Alegro, MAS 29.T*, P8567, P9108, RGT Lipexx
- **Spätreife Sorten (bis 400)**
DKC4431-Also, DKC4717-DieSonja, DKC4522-DieSilvia, Ferarixx, P9241
- **Sehr spätreife Sorten (ab 410)**
DKC4621-Alberto, DKC5007, P9900

*Zulassung wird erwartet, besondere Trockengebietseignung

VIELFALT IST
UNSERE STÄRKE

IK Landwirtschaftskammer
Niederösterreich